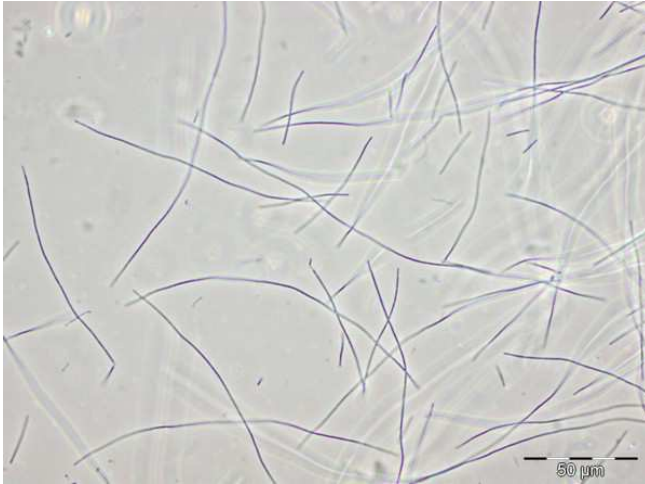


# Kulturen für die Mikroalgenzucht *Xxx-8*

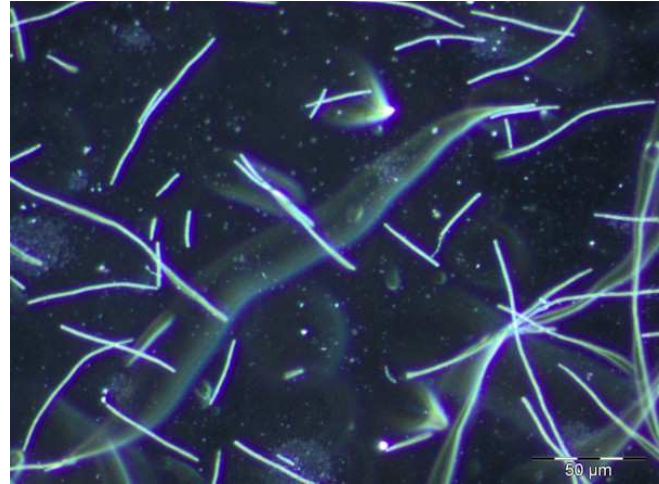


www.aquacare.de

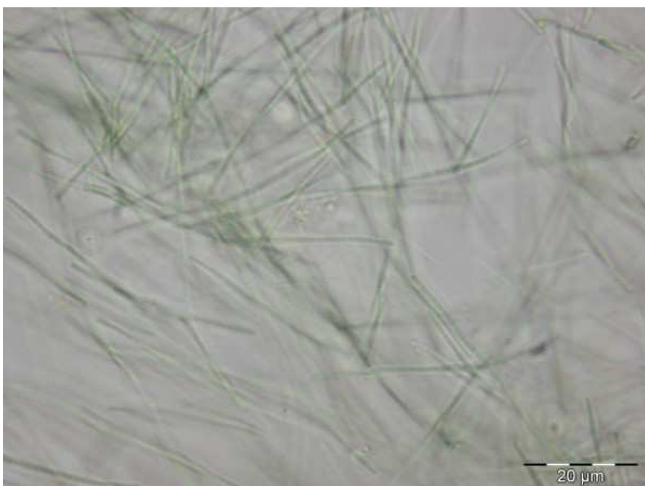
AquaCare GmbH & Co. KG  
Am Wiesenbusch 11 - D-45966 Gladbeck - Germany  
☎ +49 - 20 43 - 37 57 58-0 • 📠 +49 - 20 43 - 37 57 58-90  
www.aquacare.de • e-mail: info@aquacare.de



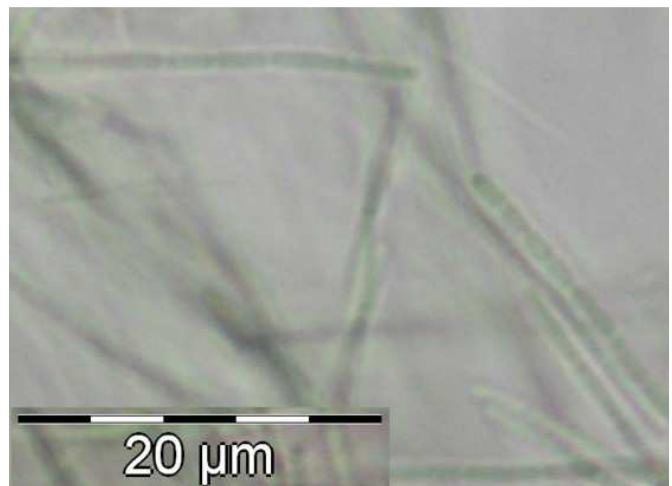
Xxx-8 (Phasenkontrast)



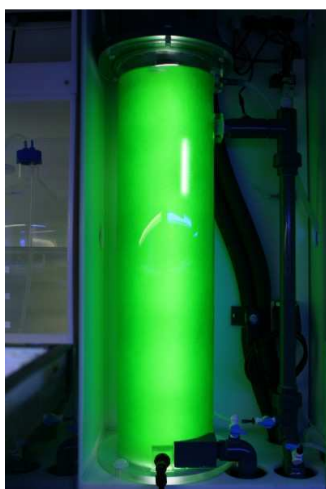
Xxx-8 (Dunkelfeld)



Xxx-8 (Hellfeld)



Xxx-8 (Ausschnittvergrößerung)



Xxx-8 hoher Dichte im 22 Liter Algenreaktor

Stand	11.2017
Art	unbekannt
Familie	unbekannt
Allgemeine Beschreibung	fadenförmiger autotropher Organismus, Unterteilungen der Fäden in 2-3 µm lange Abschnitte keine aktive Fortbewegung; wahrscheinlich ein Cyanobakterium
Größe	Durchmesser: < 1 µm, Länge 5...500 µm
Inhaltsstoffe	zumindest EPA (C20:5n3) wird gebildet
Farbe der Kultur	grün; bei N-P-Mangel gelb ... orange
Kultivierungsaufwand	gering
Kultivierungseigenschaften	wächst schnell und kann leicht andere Algenkulturen überwuchern; bei Mangel an Stickstoff und Phosphor neigt der Organismus zum Verklumpen
Kultivierung möglich in	Algenaquarium Algenröhre Algenreaktor
Beleuchtung	Leuchtstofflampen, Energiesparlampen, Tageslicht, unterschiedliche Spektren möglich Tag / Nacht von 10:2 h ... 12:12 h
Belüftung / Umwälzung	wenig ... stark extrem robust gegenüber Scherkräften
CO <sub>2</sub> -Düngung	möglich (bestes Wachstum) aber nicht nötig (geringer Aufwand)
pH-Wert-Bereich	7,5 ... 9,5
Temperaturbereich	bis ca. 30°
Salzkonzentration	AquaCare kultiviert bei 35/1000 Maximum: > 110/1000
Mediumart und Konzentration	Algenmedium ( <b>10:1</b> ) 1 ... 100fach
Sicherungskultur	Fensterbankkultur: jeden Monat mit frischem Medium verdünnen (teilen), täglich einmal schütteln; Schüttlerkultur: jeden Monat mit frischem Medium verdünnen (teilen); Kühlschrankskultur: sehr vorsichtig wieder "erwecken": mind. 24 Stunden Temperatur bei gedämpften Licht angleichen; danach vorsichtig mit Medium verdünnen (Algenmedium 1fach)
geeignet für die Fütterung von	<i>Artemia spec.</i> , juvenil ... adult <i>Brachionus spec.</i>