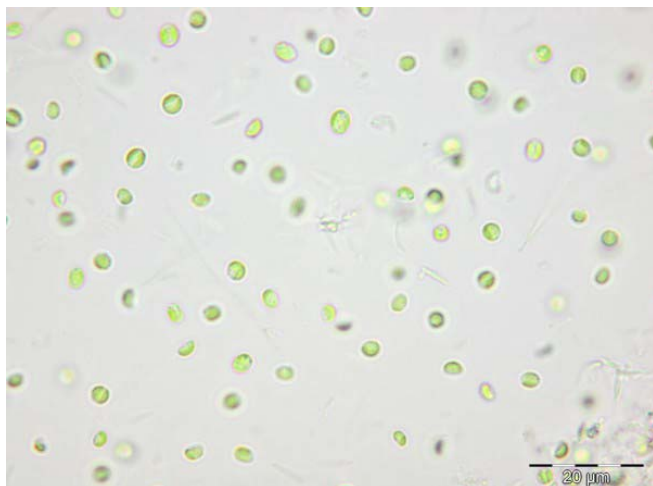


Kulturen für die Mikroalgenzucht *Nannochloropsis salina*

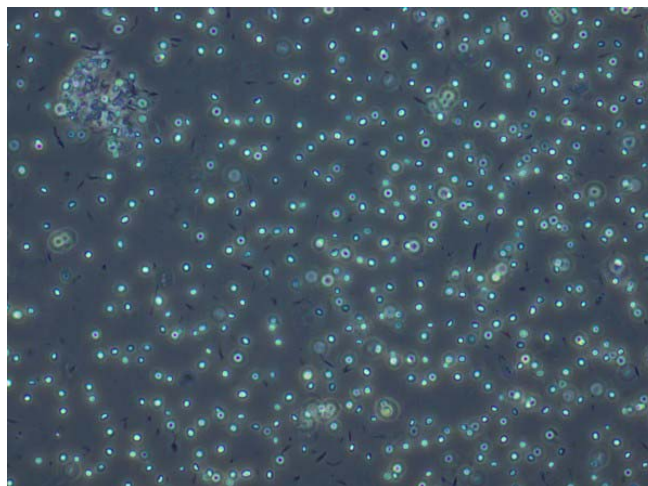


www.aquacare.de

AquaCare GmbH & Co. KG
Am Wiesenbusch 11 - D-45966 Gladbeck - Germany
☎ +49 - 20 43 - 37 57 58-0 • 📠: +49 - 20 43 - 37 57 58-90
www.aquacare.de • e-mail: info@aquacare.de



Nannochloropsis salina (Hellfeld)



Nannochloropsis salina (Phasenkontrast)

Art	<i>Nannochloropsis salina</i>
Klasse	Eustigmatophyceae
Allgemeine Beschreibung	grüne, kugelige bis leicht ovale Mikroalge
Größe	2-5 µm, Breite 70-100% der Länge
Inhaltsstoffe	<p>Fettsäuren: EPA und AA; Anteil EPA bis 40% der Fettsäuren (ZVI COHEN 1999) sehr abhängig von den Kulturbedingungen; keine DHA; max. HUFA-Konzentration bei ca. 25°C bei anderen Autoren bei 8...16°C (ZVI COHEN 1999); optimale Stickstoffversorgung erhöht HUFA-Anteil (ZVI COHEN 1999);</p> <p>Pigmente: Chlorophyll a aber weder Chlorophyll b oder c, (ZVI COHEN 1999); β-Carotin, Violaxanthin, Zeaxanthin + Anthraxanthin (bei starker Beleuchtung) (ZVI COHEN 1999);</p> <p>Zucker: Glucose, Fucose, Galactose, Manose, Rhamnose, Ribose, Xylose, aber keine Arabinose; (ZVI COHEN 1999)</p> <p>Aminosäure: wenig Methionin, Tryptophan, Cystin, Histidin, Hydroxylprolin, aber hohe Konzentrationen an Aspartat, Glutamat, Prolin (ZVI COHEN 1999);</p>
Farbe der Kultur	grün; bei N-P-Mangel gelb ... orange
Kultivierungsaufwand	gering
Kultivierungseigenschaften	wächst schnell und kann leicht andere Algenkulturen überwuchern; sedimentiert kaum; relative Verträglichkeit gegenüber Pflanzenschutzmittel DCMU (ZVI COHEN 1999);

Kultivierung möglich in	Algenaquarium Algenröhre Algenreaktor
Beleuchtung	Leuchtstofflampen, Energiesparlampen, Tageslicht, unterschiedliche Spektren möglich Tag / Nacht von 10:2 h ... 12:12 h
Belüftung / Umwälzung	wenig ... stark extrem robust gegenüber Scherkräften
CO ₂ -Düngung	möglich (bestes Wachstum) aber nicht nötig (geringer Aufwand)
pH-Wert-Bereich	7,5 ... 8,5
Temperaturbereich	20 ... 25°C; unter 10°C und über 38°C kein Wachstum (ZVI COHEN 1999)
Salzkonzentration	AquaCare kultiviert bei 35/1000
Mediumart und Konzentration	Algenmedium A6: 1 ... 100fach
Sicherungskultur	Fensterbankkultur: alle paar Monate mit frischem Medium verdünnen (teilen), täglich einmal schütteln; Schüttlerkultur: alle paar Monate mit frischem Medium verdünnen (teilen); Kühlschrankskultur: sehr vorsichtig wieder "erwecken": mind. 24 Stunden Temperatur bei gedämpften Licht angleichen; danach sehr vorsichtig mit Medium verdünnen (Algenmedium 1fach)
geeignet für die Fütterung von	<i>Artemia spec.</i> , juvenil ... adult <i>Brachionus spec.</i> Ciliaten