

# Pflege und Zucht

## - nützliches Zubehör -



AquaCare GmbH & Co. KG  
Am Wiesenbusch 11 • D-45966 Gladbeck • Germany  
☎ 0 20 43 - 37 57 58-0 • 📠 0 20 43 - 37 57 58-90  
www.aquacare.de • info@aquacare.de



Glasrosen-Ex: ein Set bestehend aus Mischbehälter, Spritze mit großer Kanüle, Calciumhydroxidpulver, Anleitung  
Bestellnummer: EX-001

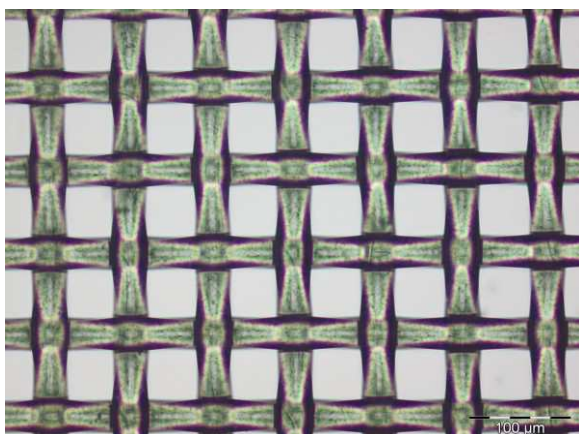
### Glasrosen-Ex

#### Set zur sicheren und schnellen Bekämpfung von lästigen Glasrosen, Anemonen und anderen Niederen Tieren

Niedere Tiere, die einzeln oder in kleinen Gruppen willkommen sind, können bei explosionsartiger Vermehrung zur Plage werden, die andere, empfindlichere Tiere vernesseln oder verdrängen. Von Aquarium zu Aquarium können die Invasoren unterschiedlich angreifen. Die bekanntesten sind Glasrosen (*Aiptasia*), Anemonen (*Anemonia cf. ma(n)jano*), blaue Schwämme (*Collospongia auris*), Krustenanemonen (z.B. *Zoanthus spec.*) und Scheibenanemonen (z.B. *Discosoma spec.*, *Rhodactis spec.*). Allen Tieren ist gemein, dass sie in einigen Aquarien nie zur Plage werden, in anderen Aquarien jedoch in kurzer Zeit eine Monokultur aufbauen können.

Wichtig ist, dass nicht erst eingegriffen wird, wenn das halbe Aquarium überwuchert ist. Die Bekämpfung gestaltet sich dann als langwierig und kompliziert und, wenn zu schnell vorgegangen wird, als Bedrohung für alles Leben im Aquarium.

### Große Planktontsiebe von 6 bis 2000 µm



Planktontsiebe werden hauptsächlich bei der Planktonzucht benötigt und eingesetzt. Die zu filtrierende Probe wird vorsichtig durch das Sieb geschüttet: alle Partikel und Organismen größer als die Filtrierfeinheit bleiben im Sieb, alles andere läuft ab. Die AquaCare Planktontsiebe haben einen großen Durchmesser (100 bzw. 200 mm), um größere Mengen auf einmal zu filtrieren. Der Siebkörper ist aus PMMA (Plexiglas), das Siebgewebe aus PA (Polyamid) gefertigt, somit sind sie vollständig meerwassertauglich.

Bestellnummer	Feinheit	offene Fläche	Bestellnummer	Feinheit	offene Fläche
Sieb200(100)/006/5	6 µm	5%	Sieb200(100)/150/41	150 µm	51%
Sieb200(100)/015/10	15 µm	10%	Sieb200(100)/200/54	200 µm	54%
Sieb200(100)/025/19	25 µm	19%	Sieb200(100)/500/47	500 µm	47%
Sieb200(100)/050/37	50 µm	37%	Sieb200(100)/1000/57	1000 µm	57%
Sieb200(100)/100/49	100 µm	49%	Sieb200(100)/2000/57	2000 µm	57%

## Desinfektionsmittel auf Chlordioxidbasis

In der Aquaristik gibt es einige Anwendungsfälle, bei der eine sorgsame Desinfektion stattfinden sollte. Da andere Methoden wie z.B. Hitzesterilisation (Pasteurisieren, Autoklavieren), Bestrahlung mit sehr energiereichen elektromagnetischen Wellen (Gammastrahlen) oder UV-Licht nicht einsetzbar oder zu gefährlich in der Anwendung sind, bleibt nur die chemische Desinfektion übrig. Die AquaCare Desinfektionslösung arbeitet mit Chlordioxid-Methode (nicht zu verwechseln mit der Chlorgas oder Hypochlorid-Methode!). Chlordioxid zeichnet sich dadurch aus, dass zuverlässig Algen, Bakterien, Viren, Sporen, Pilze und Protozoen getötet werden. Chlordioxid hat eine ca. 2,5-fach höhere Oxidationskraft als Peressigsäure, Wasserstoffperoxid, Chlorbleichlauge oder Chlor. Es wirkt auch schneller als die Chlormethode und ist über einen großen pH-Wertbereich einsetzbar: 6,5...9,5. Die Depotwirkung sorgt dafür, dass auch Biofilme aktiv abgebaut werden. Geruchsstoffe wie Phenole und Algenabbauprodukte werden oxidiert, so dass der Geruch verschwindet. Im Gegensatz zur Chlormethode können keine halogenierten Stoffen (Trihalomethane = THM, Chlorphenole, AOX-Verbindungen, Chloramine: keine Reaktion mit primären, sekundären und quartären Aminen) entstehen.

**weitere Planktonzucht-Ausstattung befindet sich zur Zeit in der Entwicklung**



Set zur Herstellung von 400 Litern Desinfektionslösung bestehend aus:  
 2 × Flüssigkomponenten,  
 2 × Pulverkomponente, 5 ml-Spritze  
 Bestellnummer: EX-002

Die AquaCare Desinfektionslösung kann für Aquarien, Behälter für die Mikroalgenzucht, zum Auftauen von Frostfutter, zur Dauerdesinfektion und zur Umkehrosmembrandesinfektion verwendet werden.