

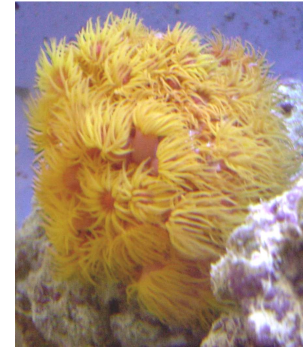
Sichere Nitratentfernung mit dem **ADN**-Filter (autotrophe Denitrifikation)



AquaCare GmbH & Co. KG
www.aquacare-shop.de • e-mail: info@aquacare.de



Nitrat ist im Riffaquarium bei starker Fütterung ein Problem. Werte über 20 mg/l sollte nicht toleriert werden. Der AquaCare **ADN**-Filter (Autotropher De-Nitrifikationsfilter) sorgt durch seine autotrophe Betriebsweise – es wird kein organisches Futter benötigt – für außerordentliche Sicherheit und Bedienfreundlichkeit. Der AquaCare **ADN**-Filter zeichnet sich durch folgende Merkmale aus:



Tiere, die stark gefüttert werden, verursachen trotz ausgereifter Abschäumtechnik im Meerwasseraquarium erhebliche Nitratbelastungen, die mit dem ADN-Filter sicher entfernt werden können.

- intensive Durchmischung des Filterinhalts mittels robuster Pumpe – dadurch hohe Reaktionsgeschwindigkeit
- hohe Durchflussgeschwindigkeiten möglich
- lange Standzeit des Filtermaterials (mehrere Jahre)
- einfache Entlüftung bei Betriebsbeginn
- Ablassventil ab Größe **ADN 110**
- geringes Biomassewachstum – geringe Belastung des Aquariumwassers mit Bakterien
- auf Wunsch mit Redox-Kontrolle ausrüstbar - mit dieser Einrichtung kann der Reaktionsablauf jederzeit überwacht werden

Technische Daten des AquaCare **ADN**-Filters: **75 .. 100**

Größe	ADN 75	ADN 100-50	ADN 100-70	ADN 100-100
Bestellnummer	300-008	ADN100-50	ADN100-70	ADN100-100
max. Aquariengröße	1.000	2.400	3.700	5.700
Durchmesser in mm	75	100		
Substratfüllung in Liter, ca.	1,0	2,5	3,8	5,8
Bauhöhe gesamt in cm*	45	50	70	100
Erforderliche Höhe*	+ 5 cm			
Grundmaße Breite × Tiefe in mm	190 × 140	220 × 180		
Aufstellung	Extern oder im Filtersumpf, Hang-On, Wandmontage			
Materialien	PVC hart, PMMA, NBR-Dichtringe, PA+PVC-Anschlussfittings			
Zulaufanschluss	4 mm Tülle			
Ablaufanschluss	Eheim 12/16	10 mm Tülle		
Entleerungshahn	nein	Ventil für 6/4er PE-Schlauch		
serienmäßig eingebaute Pumpe	UP300 (4W)	UP1000 (10W)		UP2000 (18W)
Filtermaterial	Schwefelgranulat (99,8% Reinheit), nachfüllbar			
Empfohlener Durchfluss in l/h	3,3	7,4	11,3	17,3
max. Durchfluss in l/h	13	29	45	69
Gesamtgewicht in kg	3	5	7	11
pH-Wert Ablauf	0,5-1,0 pH-Stufen niedriger als Zulauf / Karbonathärte von min. 7°dKH ist erforderlich! Der pH-Wert sollte nicht unter 8,0 liegen. Ein NeutralisierungsfILTER kann nachgeschaltet werden.			
erforderliche Zulaufpumpe	Kreiselpumpe oder Kunststoffmagnetventil mit Kugelhahn gedrosselt oder Dosierpumpe			
Redox-Messkettenanschluss	auf Anfrage	für alle Messketten mit Durchmesser 12 mm (Option), Bestellnummer: Con20x1.5-12mm		
1 Liter (ca. 1,2 kg) Schwefelsubstrat (99,8% Reinheit) in der Weithalsflasche, Bestellnummer: 575-010				
25 kg (ca. 21 Liter) Schwefelsubstrat (99,8% Reinheit) im Papiersack, Bestellnummer: 575-250				

* Sonderhöhen sind möglich! Bei Redoxmessketteneinsatz erhöht sich die erforderliche Höhe um ca. 10 cm

Technische Daten des AquaCare ADN-Filters: 150 ... 250

Größe	ADN150-50	ADN150-70	ADN150-100	ADN 250
Bestellnummer	ADN150-50	ADN150-70	ADN150-100	300-025
max. Aquariengröße	5.400	8.500	13.200	21.000
Durchmesser in mm	150			250
Substratfüllung in Liter, ca.	5,4	8,5	13,3	26
Bauhöhe gesamt in cm*	50	70	100	77
Erforderliche Höhe*	+ 5 cm			
Grundmaße Breite × Tiefe in mm	310 × 280			430 × 400
Aufstellung	Extern oder im Filtersumpf, Hang-On (nicht d250), Wandmontage (nicht d250)			
Materialien	PVC hart, PMMA, NBR-Dichtringe, PA+PVC-Anschlussfittings			
Zulaufanschluss	4 mm Tülle			20 mm PVC
Ablaufanschluss	12 mm Tülle			20 mm PVC
Entleerungshahn	Ventil für 6/4er PE-Schlauch			PVC-Kugelhahn d20
serienmäßig eingebaute Pumpe	UP2000 (18 W)	UP2000/1 (33W)		UP 3000 (45W)
Filtermaterial	Schwefelgranulat (99,8% Reinheit), nachfüllbar			
Empfohlener Durchfluss in l/h	16	26	40	60
max. Durchfluss in l/h	64	102	160	300
Gesamtgewicht in kg	12	18	23	45
pH-Wert Ablauf	0,5-1,0 pH-Stufen niedriger als Zulauf / Karbonathärte von min. 7°dKH ist erforderlich! Der pH-Wert sollte nicht unter 8,0 liegen. Ein NeutralisierungsfILTER kann nachgeschaltet werden.			
erforderliche Zulaufpumpe	Kreislpumpe oder Kunststoffmagnetventil mit Kugelhahn gedrosselt oder Dosierpumpe			
Redox-Messkettenanschluss	für alle Messketten mit Durchmesser 12 mm (Option), Bestellnummer: Con20x1.5-12mm			
1 Liter (ca. 1,2 kg) Schwefelsubstrat (99,8% Reinheit) in der Weithalsflasche, Bestellnummer: 575-010				
25 kg (ca. 21 Liter) Schwefelsubstrat (99,8% Reinheit) im Papiersack, Bestellnummer: 575-250				

* Sonderhöhen sind möglich! Bei Redoxmessketteneinsatz erhöht sich die erforderliche Höhe um ca. 10 cm

Für Hochleistungssysteme z.B. Aquakulturanlagen stehen Ihnen auch unsere technischen **ADN-Filter** und heterotroph betriebenen **Hdeni-Reaktoren** mit Abbauleistung ab 40.000 mg pro Tag zur Verfügung.

