

# Messtechnik für Labor und Umwelt

## Interessiert?

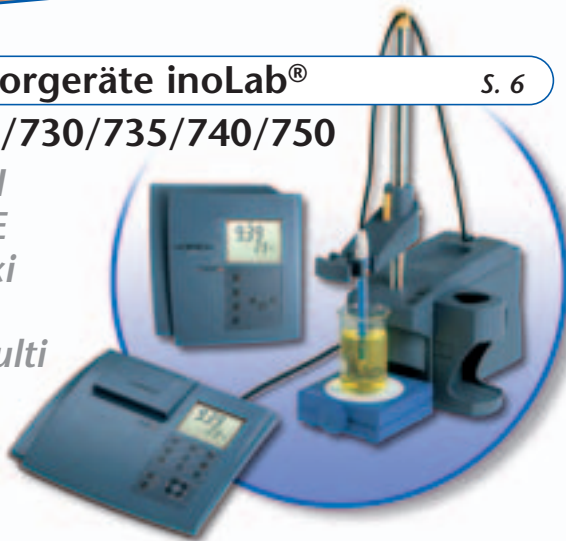


Fordern Sie unseren neuen Katalog „Messtechnik für Labor und Umwelt“ an!

### Laborgeräte inoLab® S. 6

720/730/735/740/750

- pH
- ISE
- Oxi
- LF
- Multi



### Feldgeräte S. 8

ProfiLine 197i

- pH
- Oxi
- LF
- Multi



### Taschengeräte S. 9

315i/330i/340i/350i

- pH
- ISE
- Oxi
- LF
- Multi



### VARIO

S. 11

VARIO pH/Cond

- pH
- LF



### Photometer S. 80

photoLab® S6/S12/Spektral  
pHoToFlex

- Photometrische Tests

Große Auswahl von Tests verfügbar



### Trübungsmessgeräte S. 104

Turb 430 / 355 / 550 / 555  
NTU



### Respirometer OxiTop® S. 62

OxiTop®/OxiTop® Control

- BSB
- Zehrung

Bodenatmung,  
Abbaubarkeit  
OECD, Biogasbestimmung,  
Atmungsrate





## Umweltmonitoring

z.B. photometrische Messung mit pHotoFlex



siehe ab S. 86

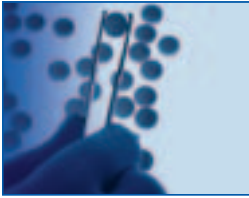


## Schwimmbäder

z.B. pH-Kontrollmessung mit pH 315i



siehe ab S. 17



## Pharmazeutische Wässer

z.B. Leitfähigkeitsmessung im Durchfluss mit inoLab® Cond 730



siehe ab S. 40



## Lebensmittelindustrie

z.B. Trübungsmessung mit Turb 430 + LabStation

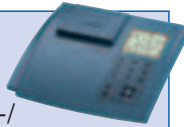


siehe ab S. 108



## Chemische Wässer

z.B. pH-/Leitfähigkeits-/ISE-Messung mit inoLab® pH/ION/Cond 750



siehe ab S. 54

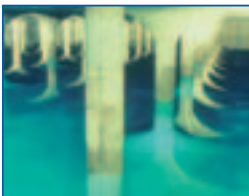


## Kosmetik/ Detergenzien

z.B. pH-Messung mit VARIO pH



siehe ab S. 18



## Grundwasser

z.B. Sauerstoff-/pH-/Leitfähigkeitsmessung mit Multi 197i



siehe ab S. 56



## Halbleiterindustrie

z.B. pH-/Leitfähigkeitsmessung mit pH/Cond 340i



siehe ab S. 60



## Oberflächenwässer

z.B. Sauerstoff-/pH-/Leitfähigkeitsmessung mit Multi 350i



siehe ab S. 57

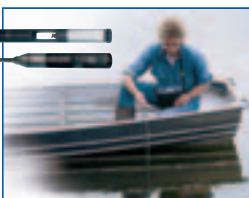


## Prozesstechnik

z.B. Sauerstoff-/pH-/Leitfähigkeitsmessung mit Multi 340i



siehe ab S. 60

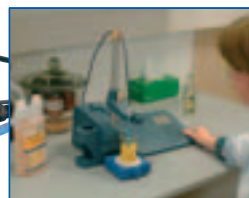


## Tiefenmessungen, Limnologie

z.B. Sauerstoff-/pH-/Leitfähigkeits-Tiefenprofile mit Multi 197i + Tiefenarmaturen



siehe ab S. 56



## Labormessungen

z.B. pH-Routinemessung mit inoLab® pH 720



siehe ab S. 14



## Biotechnologie (nicht autoklavierbar)

z.B. Sauerstoff-/pH-/Leitfähigkeitsmessung mit Multi 350i



siehe ab S. 57



## Kläranlage: Belebungsbecken

z.B. Sauerstoff-Kontrollmessung mit Oxi 330i



siehe ab S. 35



## BSB-Messungen

z.B. Verdünnungs-BSB mit Auswerteprogramm: inoLab® BSB/BOD 740; einfachste Eigenkontrollmessungen mit OxiTop®



siehe ab S. 64



## Abbaubarkeitstest OECD

OECD 301: Bestimmung mit OxiTop® Control



siehe ab S. 76



## Fischzucht

z.B. Sauerstoffmessung mit Oxi 315i und DurOx® mit Verbißschutz



siehe ab S. 35



## Abwasser: CSB

z.B. CSB-Bestimmung im Abwasser mit photoLab® S12



siehe ab S. 84

# WTW

## Wir über uns

### Unternehmens-Highlights

- 1945** Firmengründung durch *Dr. habil. Karl E. Slevogt*
- 1948** Umbenennung in *Wissenschaftlich Technische Werkstätten (WTW)*
- 1954** Einführung des 1. *WTW-pH-Messgerätes*
- 1965** Einführung des 1. *WTW-Sauerstoffsensors*
- 1976** *Bayrischer Staatspreis für das kompakte Multiparametersystem Combibox*
- 1982** Einführung des weltweit ersten nullstromfreien (nullpunktstabilen) Sauerstoffsensors für Feldmessungen
- 1983** Beginn der *On-line-Messtechnik bei WTW*
- 1986** Erster Anbieter eines 3-Elektroden-Sauerstoffsensors (*TriOxmatic®*) mit vollautomatischer Präzisionskalibrierung an Luft (*OxiCal®*)
- 1987** Erster Anbieter eines 4-Elektroden-Leitfähigkeits-sensor (*TetraCon®*) für portable Wasseranalytik
- 1993** Erster ISO 9001 zertifizierter Hersteller von *O<sub>2</sub>-pH-, Leitfähigkeitsmesssystemen*
- 1995**
- Einführung des quecksilberfreien Systems *OxiTop®* zur manometrischen BSB-Bestimmung.
  - Weltweit erster Anbieter von Messumformern mit integriertem Blitzschutz
- 1997** Die neuen *photoLab®*-Laborphotometer vereinigen beispielhaft messtechnische Präzision mit Bedienkomfort
- 1998**
- Mit dem Probenaufbereitungssystem *PurCon®* gelingt WTW die Ablösung herkömmlicher Filtrationssysteme
  - Erstes WTW-Spektralphotometer
- 1999** „Innovations that make sense“: Die neuen Laborgeräte der *inoLab®-Familie* mit 3 Funktionslevels setzen neue Maßstäbe bei analytischen Messungen von pH, Sauerstoff, Leitfähigkeit, Temperatur sowie bei ISE- und Mehrparameter-Messungen



Sean Donnelly, Geschäftsführer der WTW GmbH

*Firmen, die auf eine äußerst erfolgreiche 60 jährige Geschichte zurückblicken können, sind in der heutigen Zeit nicht allzu oft zu finden. WTW gehört dazu – ein Geheimnis des Erfolges ist sicher das stetige Streben nach Spitzenleistungen in der Entwicklung und Fertigung von Messgeräten für die Wasseranalytik, immer getrieben von der Absicht, seinen Kunden komplette Lösungen anzubieten, die deren Arbeit erleichtern.*

*„Gute Dinge noch besser zu machen“ gehört zum Schwierigsten überhaupt. Dennoch gibt es immer Möglichkeiten, noch etwas zu verbessern. Dies wird ein Bestandteil der WTW Strategie auch für die nächsten 60 Jahre sein! Darauf können Sie sich als unsere Kunden sowie unsere Partner verlassen. Deswegen werden Sie auch im Jahr 2006 Neues und Innovatives von WTW erwarten können!*

#### On-Line Systeme:

Das IQ SENSOR NET System ist ein flexibles, auf digitaler Technologie basierendes System für 1 bis 20 Messstellen. Es ist sowohl für konventionelle Messtechnik mit analogen Ausgängen als auch für Feldbustechnik geeignet. Die innovativen digitalen Sensoren spiegeln in diesem System den modernsten Stand der Technik wieder. Unser neuester digitaler Sensor ist die NiCaVis®. Dieser in-situ-Sensor misst gleichzeitig Nitrat und Kohlenstoff (TOC).

Für die Messung und Überwachung von Wasser und Abwasser steht die weltweit kompletteste Familie von Messsystemen für pH/Redox, Sauerstoff, Leitfähigkeit, Stickstoff, Phosphat und selbstreinigende Trübungsmesstechnik sowie umfassendes Zubehör zu Verfügung.



Die TresCon® Analytoren bieten beispielhafte modulare Flexibilität und Komfort für die Online-Messung und -Überwachung von bis zu drei unterschiedlichen Parametern. Sie nutzen das einzigartige PurCon® Probenaufbereitungssystem für hohe Genauigkeit und Reproduzierbarkeit in stark verschmutzten Abwasserproben.

Die Zuverlässigkeit, Betriebssicherheit und Vielseitigkeit von einsatzgeprüften WTW Messsystemen und Analytoren haben weltweit WTW-Produkte als Industriestandard etabliert.

### Labor- und Feldgeräte

Das WTW-Programm bietet die weltweit kompletteste Produktlinie von pH, Redox-, Sauerstoff/BSB/Respirometrie- und Leitfähigkeitsgeräten, Trübungsmessgeräten und Photometern inklusive Reagenzien. Das Produktspektrum umfasst neben robusten, wasserdichten Taschengeräten, tragbaren unverwundlichen Feldgeräten auch eine durchgängige Serie von Laborgeräten und Zubehör. Die neuen und innovativen inoLab® Geräte und eine Vielzahl von hochentwickelten Mehrparametergeräten repräsentieren den modernsten Stand der Technik.

Unsere jüngste Innovation, das Multi 350i Taschengerät, bietet pH, Leitfähigkeit, Sauerstoff und Temperaturmessung in einem tragbaren, wasserdichten Handgerät mit kompakter Multiparameter-Sonde.

WTW hat sich in über 60 Jahren Geschichte als Anbieter von erstklassigen Produkten durch seinen beispiellosen Kunden- und Techniksport einen erstklassigen Ruf aufgebaut.

Unser Customer Care Center steht bereit, um für die Messprobleme jedes Kunden eine individuelle Lösung zu finden.

WTWs umfangreiche Applikations-sammlung in Verbindung mit sachkundigen Applikations-spezialisten gewährleisten schnelle Lösungen für technische Herausforderungen. Mit Serviceeinrichtungen rund um den Globus liefert das WTW Produktionszentrum in Weilheim, südlich von München, Qualitäts-Messtechnik mit fachgerechter Unterstützung.



## Unternehmens-Highlights

- 2000** Einführung von **TresCon®** – dem modularen Analysensystem zur kontinuierlichen Messung von Ammonium, Nitrit, Nitrat, Phosphat
- 2001**
- **IQ SENSOR NET** – das Multiparameter-Messsystem bietet grenzenlose Möglichkeiten in der On-line Messung
  - Die neuen Trübungs- und Feststoff-Sensoren **VisoTurb®** und **ViSolid®** mit ihrem revolutionären Ultraschall-Reinholdungssystem geben der Eigenschaft „wartungsarm“ eine völlig neue Dimension
- 2002**
- **AmmoLyt® 700 IQ** ermöglicht zuverlässige Online „in situ“-Messung von Ammonium
  - **PurCon® IS** ermöglicht Probenahme direkt vor Ort ohne große Pumpe
- 2003** **NitraLyt 700 IQ** ergänzt die **AmmoLyt® 700 IQ** um einen weiteren Stickstoffparameter (Nitrat) im Bereich der On line „in situ“-Messung
- 2004**
- Multiparameter-Gerät **Multi 350i** setzt Maßstäbe im Bereich der robusten Taschengeräte
  - Die spektralen Sensoren **NitraVis®**, **CarboVis®** und **NiCaVis®** eröffnen völlig neue Möglichkeiten im Bereich der kombinierten On-line Kohlenstoff-, Nitrat- und Feststoffmessung für Anwendungen im Abwasser
- 2005**
- 
- Tragbare Photometer und Trübungsmessgeräte für den universellen Einsatz: **pHotoFlex/pHotoFlex Turb Turb 430 IR**
  - **IQ SENSOR NET System 182** das kompakte 2-Kanal-Messsystem ergänzt die IQ SENSOR NET-Familie
  - **Sauerstoff-Sensoren – ECDO** die Besten für die Online-Sauerstoffmessung
- 2006**
- **VARiON-Multisensor** für Ammonium und Nitrat mit dynamischer Kompensation

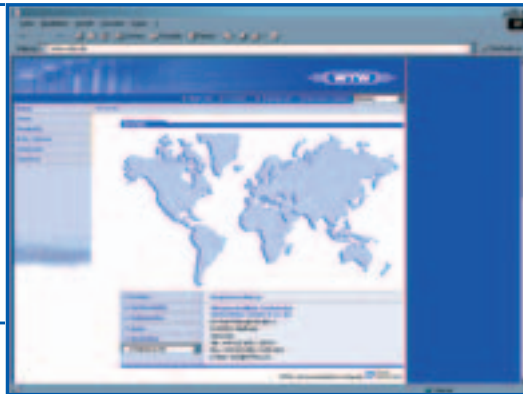
# www.WTW.de & Kontakt

## Sie suchen einen Ansprechpartner in Ihrer Nähe?

Hier finden Sie  
„Ihre WTW vor Ort“:

nationale und internationale  
Ansprechpartner, Adressen,  
Vertretungen...

Einfach reinklicken –  
und durchblicken.



### Neuheiten

Klicken Sie sich ein: WTW präsentiert Ihnen Produktneuheiten, Weiterentwicklungen, innovative Mess- und Analysegeräte, hilfreiches Zubehör, nützliche Systemerweiterungen, Spezialsets und vieles mehr.

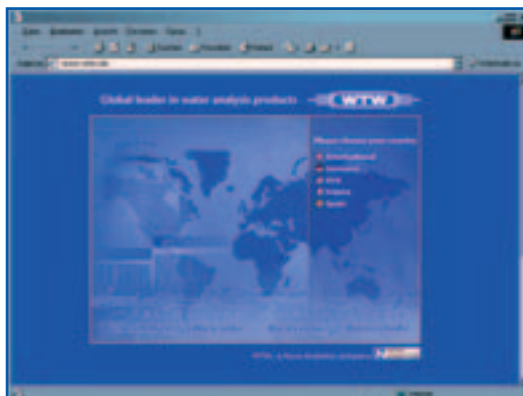
Eine gute Adresse –  
24 Stunden lang.

aktuell

informativ

immer für Sie da

## Informationen rund um die Uhr!



### Applikationen

Bei WTW finden Sie die Lösung Ihrer Messaufgabe in Forschung, Analytik und Qualitätskontrolle – und dazu: jede Menge Anwendungstips.

Eben alles nach Maß.



**Wissenschaftlich-Technische  
Werkstätten GmbH**

Dr.-Karl-Slevogt-Straße 1

D-82362 Weilheim

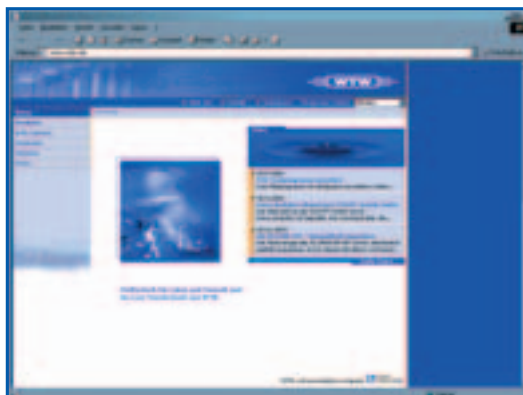
Tel: 0881 183-0

0881 183-100

Fax: 0881 183-420

E-Mail: [Info@WTW.com](mailto:Info@WTW.com)

Internet: <http://www.WTW.de>



### Downloads

Sie suchen eine Bedienungsanleitung, einen Applikationsbericht oder benötigen ein WTW-Zertifikat? Unser Download-Bereich stellt Ihnen alles zur Verfügung –

jederzeit...

*Bitte faxen an...*  
**08 81 183-420**

**Wissenschaftlich-Technische  
 Werkstätten GmbH**  
 Dr.-Karl-Slevogt-Straße 1  
 D-82362 Weilheim  
 Germany

**Absender:**

Name \_\_\_\_\_  
 Firma \_\_\_\_\_  
 Abteilung \_\_\_\_\_  
 Adresse \_\_\_\_\_  
 Stadt \_\_\_\_\_  
 Land \_\_\_\_\_  
 Telefon \_\_\_\_\_  
 Fax \_\_\_\_\_  
 E-Mail \_\_\_\_\_

Bitte senden Sie mir das aktuelle Informationsmaterial (Anzahl der Exemplare bitte eintragen)

**Informations-Anforderung**

Anmerkungen:

\_\_\_\_\_

\_\_\_\_\_

\_\_\_\_\_

\_\_\_\_\_

\_\_\_\_\_

\_\_\_\_\_

\_\_\_\_\_

\_\_\_\_\_

\_\_\_\_\_

Datum \_\_\_\_\_ Unterschrift \_\_\_\_\_



**Katalog  
 Messtechnik  
 für Labor und  
 Umwelt 2006**



**Katalog  
 On-line Messtechnik  
 2006**



**Katalog-CD  
 Messtechnik  
 für Labor und  
 Umwelt &  
 On-line Messtechnik**



**Applikations-CD  
 Grundlagen der  
 Messtechnik**



**Kunden-Zeitschrift  
 WATERWORLD  
 erscheint 2-3 x  
 jährlich  
 Abonnement  
 (kostenlos)  ja**

## Wichtige Hinweise!

### Allgemeine Informationen

1. Geräte in Sonderausführung auf Anfrage.
2. Zubehör und Ersatzteile für ältere Gerätetypen bitte gesondert anfragen.
3. Um unseren Kunden Mindermengenzuschläge zu ersparen, liefern wir Verbrauchsmaterial in praxisbewährten Mindestmengen.

### Technische Änderungen

Die technischen Beschreibungen entsprechen dem derzeitigen Stand der Produkte. Änderungen aufgrund technischen Fortschritts sind möglich.

### Abbildungen

Wir weisen darauf hin, dass die Abbildungen der Veranschaulichung dienen sollen. Abweichungen bezüglich der Beschreibung und der Abbildung sind deshalb möglich.

### Haftung

Für Druckfehler, Schreibfehler oder Übertragungsfehler kann keine Haftung übernommen werden.

*Ausgabe Januar 2006*

### Herausgeber



### Wissenschaftlich-Technische Werkstätten GmbH

Dr.-Karl-Slevogt-Straße 1

D-82362 Weilheim

Tel: 0881 183-0  
0881 183-100

Fax: 0881 183-420

E-Mail: [Info@WTW.com](mailto:Info@WTW.com)

Internet: <http://www.WTW.com>