

# Software Drucker

## MultiLab<sup>®</sup> pilot Kommunikationssoftware

WTW Software –  
einfach und komfortabel

MultiLab<sup>®</sup> pilot, das Kommunikationsprogramm maßgeschneidert für inoLab<sup>®</sup> 740 und 750. Bei diesen Geräten beschränkt sich MultiLab<sup>®</sup> pilot nicht nur auf die komfortable on-line Datenübertragung, sondern kann die aktive Multifunktionsbox oder das inoLab<sup>®</sup> 750 auch steuern.

MultiLab<sup>®</sup> pilot ist auch für die komfortable Datenübertragung der inoLab<sup>®</sup> 730, der Taschengeräte MultiLine P3, P4 und 340/350i sowie weiterer Geräte einsetzbar.

**Digitaler  
on-line Schreiber**

**Exportfunktion für  
Word, Excel, Access und  
weitere Formate**

**Kostenloser Download  
aus dem Internet**



Jetzt neu: USB/Seriell Adapter  
für alle PCs ohne serielle Schnittstelle

### System- Mindestanforderungen

Hardware:

- IBM-kompatibler PC mit 486DX-Prozessor
- 8 MB RAM
- 20 MB freier Festplattenspeicher
- VGA/SVGA-Grafikkarte mit Monitor
- CD-ROM-Laufwerk
- pro anzuschließendes Messgerät eine freie serielle Schnittstelle (RS 232)

Software:

- ab Windows 95

MultiLab<sup>®</sup> pilot, das kostenlose Software-Paket für alle Labor-, Taschen und Feldgeräte, downloadbar vom Internet

„MultiLab<sup>®</sup> pilot“ steuert die Messung und übernimmt die Datenübertragung und Speicherung. Zur Dokumentation können die Daten on-line als Schreiberausdruck sowie off-line als Tabelle oder Grafik ausgegeben werden. Die Messgeräte inoLab<sup>®</sup> 740 und 750 lassen sich aktiv steuern.

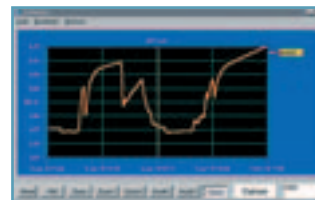


### Übersichtlich

Alle Anzeigemodule sind als unabhängige Windows-Fenster angelegt und können frei verschoben werden. Jedes Fenster besitzt eine eigene Menüleiste zur schnellen und bequemen Konfiguration der Messeinstellungen. Zusätzliche grafische Symbole, on-line Hilfetexte und eine große Messwertanzeige runden das Gesamtbild ab.

### Grafisch

Als grafische Unterstützung für das Datenmonitoring dient ein komfortabler digitaler Schreiber mit Echt-Zeit-Modus. Neben Zoom und Scrollfunktionen können über den Cursor auch Einzelwerte angezeigt oder Grenzwerte festgelegt werden.



### Anschlusskabel zur Verbindung von Geräten mit PC oder externem Drucker (P3001)

Gerät	Typ	geeignetes Zubehör	Gerät	Typ	geeignetes Zubehör
Cond 197i	b	ⓐ,ⓑ	Oxi 340	b	ⓐ,ⓑ
Cond 340i	b	ⓐ,ⓑ	Oxi 340i	b	ⓐ,ⓑ
inoLab <sup>®</sup> 730	b	ⓐ,ⓑ	Oxi 538	u	ⓐ,ⓑ
inoLab <sup>®</sup> 735	b	ⓐ,ⓑ	Oxi 597	u	ⓐ,ⓑ
inoLab <sup>®</sup> 740	f	ⓐ,ⓑ,ⓐ,ⓑ	pH 197i	b	ⓐ,ⓑ
inoLab <sup>®</sup> 750	f	ⓐ,ⓑ,ⓐ,ⓑ	pH 197	u	ⓐ,ⓑ
inoLab <sup>®</sup> Level 2	b	ⓐ,ⓑ	pH 325	u	ⓐ,ⓑ
inoLab <sup>®</sup> Level 3	f	ⓐ,ⓑ,ⓐ,ⓑ	pH 340	b	ⓐ,ⓑ
LF 197	u	ⓐ,ⓑ	pH 340i	b	ⓐ,ⓑ
LF 325	u	ⓐ,ⓑ	pH 340/ION	b	ⓐ,ⓑ
LF 340	b	ⓐ,ⓑ	pH 538	u	ⓐ,ⓑ
LF 538	u	ⓐ,ⓑ	pH/Cond 340i	b	ⓐ,ⓑ
LF 597	u	ⓐ,ⓑ	pH/ION 340i	b	ⓐ,ⓑ
Multi 197i	b	ⓐ,ⓑ	pH/Oxi 340i	b	ⓐ,ⓑ
MultiLine <sup>®</sup> P3 pH/LF	b	ⓐ,ⓑ	photoLab <sup>®</sup> Serie	b	ⓐ
MultiLine <sup>®</sup> P3 pH/Oxi	b	ⓐ,ⓑ	pHotoFlex Serie	u	ⓐ
MultiLine <sup>®</sup> P4	b	ⓐ,ⓑ			
Multi 340i	b	ⓐ,ⓑ			
Multi 350i	b	ⓐ,ⓑ			
Oxi 197i	b	ⓐ,ⓑ			
Oxi 197	u	ⓐ,ⓑ			
Oxi 325	u	ⓐ,ⓑ			

ⓐ = AK Labor                      ⓐ = AK 540 B  
 ⓑ = AK 340/B                     ⓑ = AK 325/S  
 ⓐ = M-PC/5                        ⓐ = AK T-PC  
 ⓐ = AK T-P9 PIN/25 PIN        ⓐ = AK T-R 2ST  
 b = bidirektional                 f = fernsteuerbar  
 u = unidirektional

## Kommunikationsprogramm ACHAT OC für BSB-Messung mit OxiTop® Control

Mit ACHAT OC lassen sich die Messdaten des OxiTop® Control-Systems sehr einfach und sicher auf die PC-Ebene übertragen. Die weitere Datenverarbeitung und Dokumentation erfolgt wahlweise von der Festplatte oder direkt vom Controller OC 100/OC 110 über das Tabellenkalkulationsprogramm Excel®.

### Softwarevoraussetzungen:

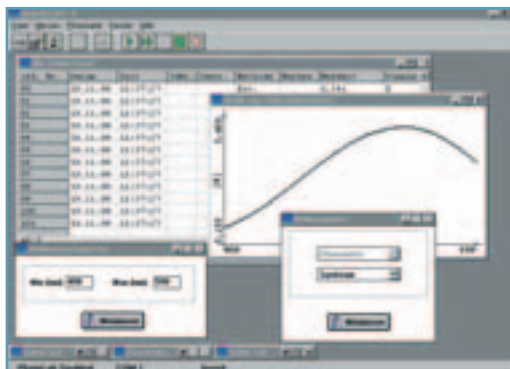
ab Windows 3.1 Updatemöglichkeiten auf Anfrage.

### Notwendiges Zubehör:

Schnittstellenkabel AK 540/B.

## PC-Software Multi/ACHAT II:

### Datenkommunikation mit WTW-Photometern photoLab®



- dBASE-Format
- Sortierung nach Messparameter
- Windows-Programm mit kontextsensitiven Menüs und Hilfefunktion

WTW bietet das Software-Programm Multi/ACHAT II an, um gespeicherte Messdaten zur Dokumentation und statistischen Auswertung vom Gerät auf einen PC einfach und komfortabel übertragen zu können.

Datenkommunikation mit pFotoFlex Photometern: LSdata siehe Seite 88

## Bestell-Info

	MultiLab® pilot	Bestell-Nr.
KOM pilot	Kommunikationspaket, bestehend aus: 1 x MultiLab® pilot und ein Anschlusskabel AK 340/B	902 915
AK M-PC	Adapterkabel zum Anschluss eines PCs an die Multifunktionsbox, inkl. MultiLab® pilot	902 901
AK T-PC	Schnittstellenkabel zum Anschluss des inoLab® 740/Level 3 Terminals an den PC	902 902
ADA USB/Ser	Adapter USB auf serielle Schnittstelle RS 232 (9-polige Buchse)	902 880
	Multi/ACHAT II	Bestell-Nr.
Multi/ACHAT II	Software für PC unter Windows, deutsch und englisch	902 750
KOM Labor	Kommunikationspaket, bestehend aus: 1 x Multi/ACHAT II und 1 AK Labor	902 754
AK Labor	Schnittstellenkabel zum Anschluss des Gerätes an einen PC über die RS 232-Schnittstelle einschließlich 9/25-Adapter und Bedienungsanleitung	902 758
	ACHAT OC	Bestell-Nr.
ACHAT OC	PC-Kommunikationsprogramm für Controller OxiTop® OC 100 oder OC 110 zur weiteren Datenbearbeitung und Dokumentation der Messdaten	208 990
AK 540/B	Schnittstellenkabel zum Anschluss des Gerätes an einen PC über die RS 232-Schnittstelle einschließlich 9/25-Adapter und Bedienungsanleitung	902 842
Weiteres Zubehör siehe Preisliste		

# Software Drucker

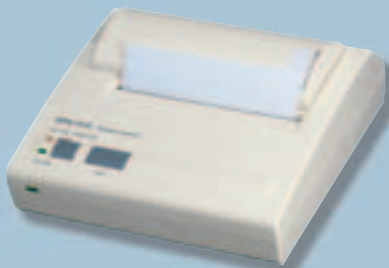
## Drucker von WTW

WTW Geräte mit serieller Schnittstelle können direkt mit einem PC verbunden werden (siehe Abschnitt Software) und damit für Ausdrücke den PC-Drucker verwenden.

Für Protokollzwecke kann aber auch direkt ein Drucker angeschlossen werden.

WTW bietet für Geräte mit serieller Schnittstelle geeignete Drucker und Kabel an. Da die Übertragungsraten (Baud-Rate) bei den meisten Geräten fest eingestellt sind, muss gegebenenfalls der Drucker auf die passende Übertragungsrate eingestellt werden.

**Weitere Informationen**  
siehe Preisliste.



P 3001



LQ 300+

## Technische Daten Drucker

Modell	P 3001	inoLab® Drucker	LQ 300+
Druckmethode	Thermodrucker		24-Nadel-Matrixdrucker
Druckreihen	40 Zeichen/Zeile	–	80 Zeichen bei 10 cpi
Papierbreite	112 mm		182 mm bis 216 mm (Einzelblatt, autom. Zuführung)
Papierart	Thermodruckerpapier, normale Qualität, ca. 5 Jahre lesbar, hohe Qualität, mindestens 10 Jahre lesbar		Normalpapier 52,3 g/m <sup>2</sup> bis 90 g/m <sup>2</sup>
Breite x Tiefe x Höhe	170 x 170 x 66 mm	–	366 x 275 x 141 mm
Gewicht	ca. 1 kg	–	ca. 4,3 kg
Elektrische Anschlusswerte	230 V AC, 50 Hz und Akkubetrieb	–	220 V AC bis 240 V AC, 50 Hz bis 60 Hz
Umgebungsbedingungen - Temperatur Betrieb - Temperatur Lagerung	0 °C bis 40 °C -20 °C bis 55 °C		+5 °C bis 35 °C -20 °C bis 55 °C
Sicherheitsprüfungen			EN 60 950
Schnittstelle/n	RS 232 (seriell) Centronics (parallel)	–	RS 232 (seriell) Centronics (parallel)

## Bestell-Info Drucker und Schnittstellenkabel

Drucker P 3001		Bestell-Nr.
P 3001	Thermo-Matrixdrucker, Netz- und Akkubetrieb, Papierbreite 112 mm voreingestellte Baud-Rate: 4800, voreingestellte Zeichen/Zeile: 40	250 045
AK 325/S	Schnittstellenkabel zum Anschluss eines Gerätes an P 3001	902 837
AK 540/S	Schnittstellenkabel zum Anschluss eines Gerätes an P 3001	902 843
Drucker LQ 300+		Bestell-Nr.
LQ 300+	Matrixdrucker, Netzbetrieb, 230 V Euro, Normalpapier (DIN A4 oder endlos)	250 046
AK/LQ 300	Schnittstellenkabel zum Anschluss eines Gerätes an LQ 300+ (Nur photoLab®-Serie bzw. Altgeräte)	250 746
Weitere Anschlusskabel und Zubehör siehe Preisliste.		